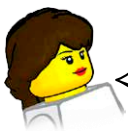
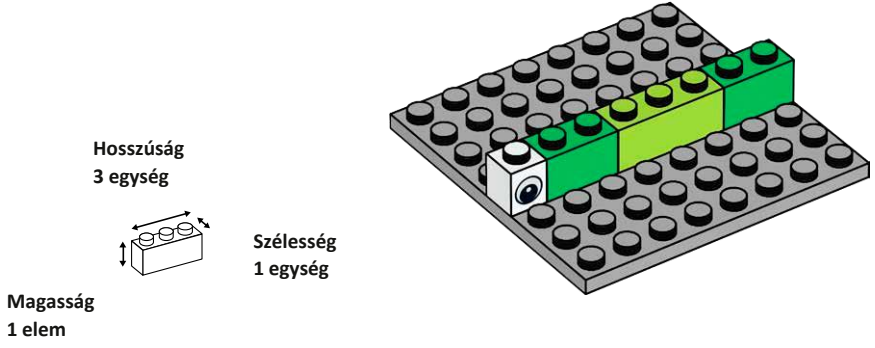
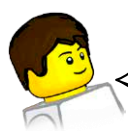


Kígyó



1 Építsd meg a kígyót! Mekkora a hosszúsága egységekben kifejezve? _____



2 Építs egy kígyót, ami hosszabb, mint 10 egység! _____



3 Építs két különböző kígyót! Mindegyik legyen 14 egység hosszú! 6 elemet használj fel! Mutasd be az elemeket, amiket egymáshoz kapszoltál!

Már tudok kígyót építeni és meg tudom mondani a hosszát elemekben kifejezve!



Építsd meg egy alapon a lehető leghosszabb kígyót!

1x szürke, 1x fehér, 2x piros, 4x zöld, 2x világoszöld, 5x

Kígyó

Magasság: 1 elem

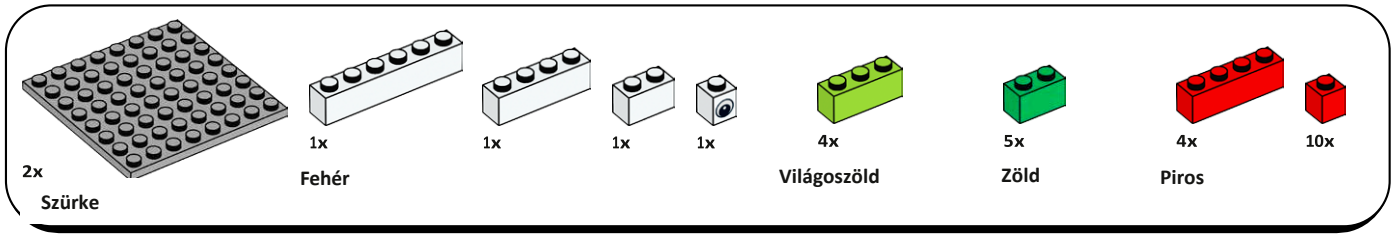
Szélesség: 1 egység,

Hosszúság: 3 egység

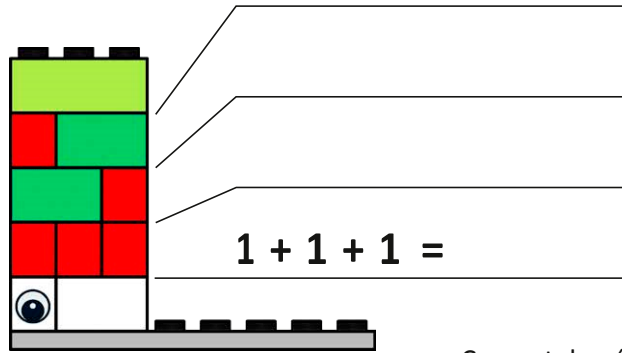
1. Építsd meg a kígyót! Mekkora a hosszúsága egységekben kifejezve?
2. Építs egy kígyót, ami hosszabb, mint 10 egység!
3. Építs két különböző kígyót! Mindegyik legyen 14 egység hosszú! 6 elemet használj fel! Mutasd be az elemeket, amiket egymáshoz kapcsolnál!

Már tudok kígyót építeni és meg tudom mondani a hosszát elemekben kifejezve!

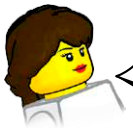
Építsd meg egy alapon a lehető leghosszabb kígyót!



Kígyó

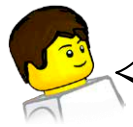


Csoportok száma: ips _____



1 Építkezz 3 egységnyi csoportokban! Építs olyan magasat, amelyet csak tudsz! Hány csoportot tudtál építeni?

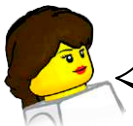
Csoportok száma: _____



2 Építkezz 5 egységnyi csoportokban! Építs olyan magasat, amelyet csak tudsz! Hány csoportot tudtál építeni?



Csoportok száma: _____



3 Építkezz 7 egységnyi csoportokban! Építs olyan magasat, amelyet csak tudsz! Hány csoportot tudtál építeni?



Csoportok száma: _____

Nagyobb számokat tudok létrehozni kisebb számok összeadásával.



Építs egy kígyót, amely 42 egység hosszú és egy fehér elem van a teste közepén.

2x szürke, 1x fehér, 1x, 1x, 1x, 4x világoszöld, 5x zöld, 4x piros, 10x

Kígyó

Csoportok száma:

1. Építkezz 3 egységnyi csoportokban! Építs olyan magasat, amelyet csak tudsz! Hány csoportot tudtál építeni?

Csoportok száma

2. Építkezz 5 egységnyi csoportokban! Építs olyan magasat, amelyet csak tudsz! Hány csoportot tudtál építeni?

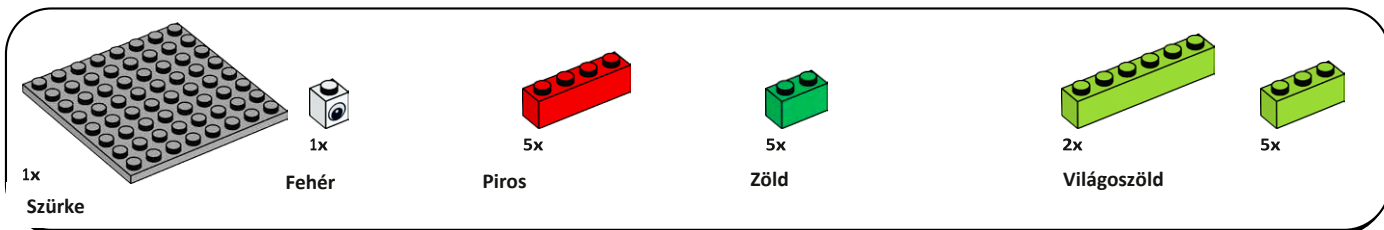
Csoportok száma

3. Építkezz 7 egységnyi csoportokban! Építs olyan magasat, amelyet csak tudsz! Hány csoportot tudtál építeni?

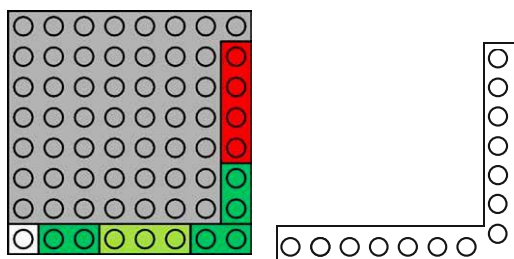
Csoportok száma

Nagyobb számokat tudok létrehozni kisebb számok összeadásával.

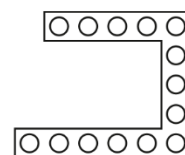
Építs egy kígyót, amely 42 egység hosszú és egy fehér elem van a teste közepén.



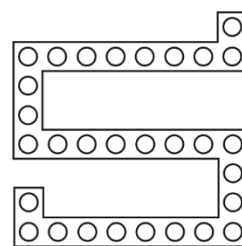
Kígyó



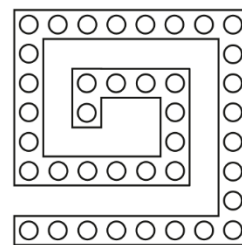
1 Válaszd ki azokat az elemeket, amelyekre szükség van az itt látható kígyó megépítéséhez. Építsd meg a kígyót!



2 F Válaszd ki azokat az elemeket, amelyekre szükség van az itt látható kígyó megépítéséhez. Építsd meg a kígyót!



3 F Válaszd ki azokat az elemeket, amelyekre szükség van az itt látható kígyó megépítéséhez. Építsd meg a kígyót!



Most már tudunk különböző hosszúságú és formájú kígyókat építeni.



Építs egy kígyót úgy, hogy csak világoszöld elemeket használj! Milyen hosszú lett?

1x szürke, 1x fehér, 5x piros, 5x zöld, 2x világoszöld, 5x

Kígyó

1. Válaszd ki azokat az elemeket, amelyekre szükséged van az itt látható kígyó megépítéséhez. Építsd meg a kígyót!
2. Válaszd ki azokat az elemeket, amelyekre szükséged van az itt látható kígyó megépítéséhez. Építsd meg a kígyót!
3. Válaszd ki azokat az elemeket, amelyekre szükséged van az itt látható kígyó megépítéséhez. Építsd meg a kígyót!

Most már tudunk különböző hosszúságú és formájú kígyókat építeni.
Építs egy kígyót úgy, hogy csak világoszöld elemeket használj! Milyen hosszú lett?